



# OVNI et phénomènes

## ON NE PEUT PLUS DOUTER DE CIVILISATIONS AVANCÉES EXTRA-TERRESTRES

(N.D.L.R.) - Au début d'octobre, le gouvernement américain annonçait qu'il allouait des crédits de l'ordre de 100 millions \$ à la NASA, dans le cadre de son projet d'écoute de signaux extra-terrestres, baptisé Étude de micro-ondes à haute tension. Le

mandat confié à cette agence aérospatiale, est donc de suggérer, entre autres, une réponse plausible à la multitude de phénomènes paranormaux, qui se sont produits sur la planète terre au fil des années, surtout depuis 1947, alors qu'on signalait le pre-

mier OVNI (objet volant non-identifié) dans le ciel. Dans un second temps, de définir, le cas échéant, un code de communication pour établir un dialogue permanent avec ce nouveau correspondant.

Reportage

JEAN-MARC PROVOST

Photos

CLAUDE DAVID

Photos

MUFON

Photos

ARCHIVES

Jusqu'à ce jour, les études les plus exhaustives de chercheurs et de scientifiques de divers pays, tendent effectivement à démontrer qu'une forme de vie, qu'on ne saurait à ce stade qualifier d'humaine, existerait sur notre galaxie et ailleurs dans le cosmos. Mais quelle est-elle? Peut-on d'autre part, songer à une espèce humanoïde (qui emprunte jusqu'à un certain point, la forme humaine telle que nous la connaissons)?

### FORCE ÉNERGÉTIQUE OU HUMAINE?

Cette possible ressemblance, est cependant loin de faire l'unanimité au sein des scientifiques qui se penchent sur cette problématique depuis plusieurs années, même si on convient tous cependant, qu'il y a vie ailleurs que sur la terre.

Selon une école de pensée, celle-ci n'aurait rien d'humaine, plutôt énergétique, tandis que d'autres, s'efforcent par l'interprétation de leurs études poussées, de prouver qu'au contraire, une espèce nous ressemblant, vit ailleurs.

Avec ce présent numéro et d'autres subséquents, PHOTO POLICE abordera toutes les facettes de cette vie extra-terrestre et des phénomènes paranormaux qui en découlent.

Afin de présenter à ses lecteurs un dossier crédible et écarter ainsi toute information farfelue, PHOTO POLICE a rencontré des personnalités reconnues pour leur implication sérieuse, ou l'intérêt soutenu qu'ils apportent à

cette question.

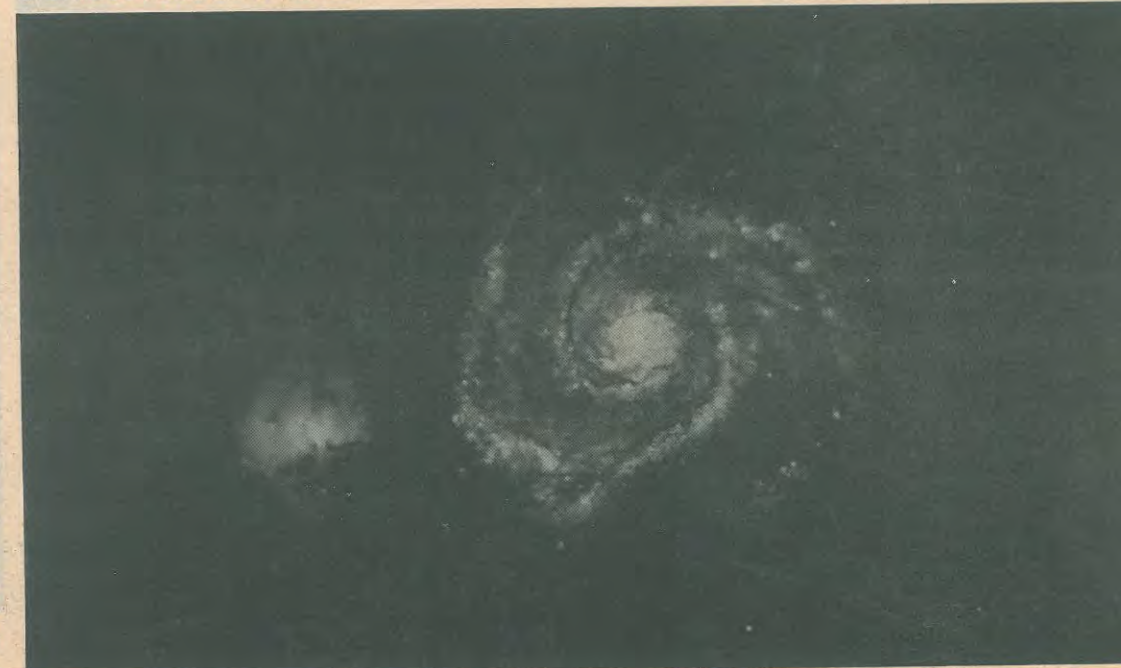
Nous n'avons pas la prétention de juger et de trancher, mais à tout le moins d'apporter un éclairage intéressant.

La voie lactée - donc notre galaxie - compte 150 milliards d'étoiles, et chacune d'elle représente un soleil, capable potentiellement, de créer et de maintenir la vie sur ses planètes satellites. Selon l'astronome américain, Carl Sagan, reconnu pour la pertinence de ses travaux et la rationalité de son jugement, le nombre de civilisations avancées dans notre galaxie, excède le million, soit seulement un millième de un pour cent de toutes les étoiles,

Si l'on accepte que la lumière voyage à 300, 000 kilomètres-seconde (soit 9.5 millions de km annuellement), il faut alors savoir que l'étoile la plus proche de la terre, Alpha Centauri A, se situe à un peu plus de quatre années lumière, tandis que notre deuxième "voisin", Étoile de Bernard est à 12 années lumière. Selon les observations enregistrées à ce jour, il a été



La galaxie d'Andromède, une "voisine" de notre voie lactée, située à deux millions d'années lumière de nous.



La galaxie à laquelle appartient la terre. Notre planète est l'un de ces petits points blancs, que l'on aperçoit en bas à droite.